

## EcoFlow Smart Plug

Smart Plugs überwachen den Energieverbrauch der Geräte in Echtzeit, sodass der Mikro-Wechselrichter jedem Gerät genau die richtige Strommenge zuweisen kann und den Überschuss an eine tragbare Power Station weiterleitet. In Spitzenzeiten wird die Nutzung im Haushalt priorisiert. Außerhalb der Spitzenzeiten wird der größte Teil der Energie gespeichert.

- Fernsteuerung von Geräten
- Behalte immer den Überblick über den Energieverbrauch deiner Geräte
- Automatische Energiezuteilung zur Maximierung der Nutzung von Solarenergie



UK

CH

EU

## Technisch Parameter -Andere EU-Länder



### ALLGEMEINE INFORMATIONEN

**Produktname**

EcoFlow Smart Plug

**Gewicht**

Ungefähr 113 g

**Modell**

EFWN511-SDE

**Abmessungen**

53 x 53 x 79 mm

### SPEZIFIKATIONEN

**Wi-Fi (2.4G) Frequenzbereich**

20M: 2412 - 2472 MHz

40M: 2422 - 2462 MHz

**Bluetooth Frequenzbereich**

2402 - 2480 MHz

**Wi-Fi (2.4G) Maximale Ausgangsleistung**

≤20 dBm

**Bluetooth Maximale****Ausgangsleistung**

≤20 dBm

**Überspannung**

II

**Verschmutzungsgrad**

2

### UMWELTBETRIEBSDATEN

**Betriebstemperatur**

-10°C - 40°C

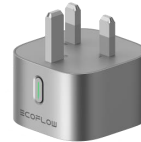
**Luftfeuchtigkeit**

10% - 90%RH (nicht kondensierend)

**Altitude**

≤2000m

## Technisch Parameter - UK



### ALLGEMEINE INFORMATIONEN

**Produktname**

EcoFlow Smart Plug

**Abmessungen**

52 x 50 x 55 mm

**Modell**

EFWN511-SUK

### SPEZIFIKATIONEN

**Wi-Fi (2.4G) Frequenzbereich**

20M: 2412 - 2472 MHz

40M: 2422 - 2462 MHz

**Bluetooth Frequenzbereich**

2402 - 2480 MHz

**Wi-Fi (2.4G) Maximale Ausgangsleistung**

≤20 dBm

**Bluetooth Maximale****Ausgangsleistung**

≤20 dBm

**Überspannung**

II

**Verschmutzungsgrad**

2

### UMWELTBETRIEBSDATEN

**Betriebstemperatur**

-10°C - 40°C

**Luftfeuchtigkeit**

10% - 90%RH (nicht kondensierend)

**Altitude**

≤2000m